



AWR

ABFALL | WERTSTOFF | RESSOURCE

Alles auf einen Blick

**Die Abfallwirtschaft
Rendsburg-Eckernförde**

**Abfall-Ratgeber: Alle wichtigen
Infos auf einen Blick**



www.awr.de



ABFALL | WERTSTOFF | RESSOURCE

Abfallwirtschaft Rendsburg-Eckernförde GmbH

Borgstedtfelde 15 · 24794 Borgstedt

Service-Telefon: ☎ (0 43 31) 345 - 123

Internet: www.awr.de

E-Mail: service@awr.de



So finden Sie Ihre Abfuhrtermine:

- www.awr.de · Persönlicher Abfuhrkalender per Mausclick
- **Als Anlage zu Ihrer Jahresrechnung**
- **AWR-App** · erinnert Sie automatisch und bietet die komplette Übersicht
- **Service-Telefon: (0 43 31) 345 - 123** · Wir helfen Ihnen gerne weiter

AWR-App

Unsere App erinnert Sie an jeden Abfuhrtermin und hält alle wichtigen Öffnungszeiten und Adressen für Sie bereit. Außerdem finden Sie dort unsere FAQs, eine Liste aller Verkaufsstellen, Containerstandorte für Glas und Elektrokleingeräte, aktuelle Neuigkeiten, Störungsmeldungen u.v.m.

Einfach QR Code einscannen und kostenlos herunterladen!



Neunmal im Kreis – immer in Ihrer Nähe: Die AWR-Wertstoffhöfe

Die AWR-Wertstoffhöfe sind die richtige Adresse für Ihre Abfälle, die Sie nicht über Ihre Abfalltonnen entsorgen können. Alle Informationen zu den Wertstoffhöfen erhalten Sie im Internet unter www.awr.de oder in unserer Broschüre „Die AWR-Wertstoffhöfe“.

VOM ABFALL ZUR RESSOURCE

Nur wenige Wirtschaftszweige haben sich im Laufe der Zeit so gewandelt wie die Entsorgungswirtschaft. Längst hat sich die gesamte deutsche Abfallwirtschaft von einer reinen Abfallbeseitigung zu einer dynamischen Ressourcenwirtschaft entwickelt und leistet damit einen wichtigen Beitrag zum Umweltschutz. Aber ohne korrekte Abfalltrennung hat auch das beste Kreislaufwirtschaftssystem keine Chancen. Um Ihnen die Entsorgung Ihrer Abfälle so einfach wie möglich zu machen, haben wir in dieser Broschüre alle wichtigen Informationen rund um das Thema Abfall für Sie zusammengestellt.

Abfuhr nicht verpassen

Abfalltonnen und Säcke müssen am Abfuhrtag **bis 7:00 Uhr** am Rand einer für das Müllfahrzeug befahrbaren Straße bereitgestellt werden. Achten Sie bitte darauf, dass der Fuß- und Radverkehr nicht behindert wird.

Kein Problem mit Mehrmengen

Wer 40 oder 80 Liter Restabfall angemeldet hat, kann bei gelegentlichen Mehrmengen die Tonne auch über die jeweilige Markierung hinaus befüllen; es muss dann nur eine Mehrmengenbänderole angebracht werden, die bei

den AWR-Verkaufsstellen und Wertstoffhöfen zu bekommen ist. Ebenfalls dort erhältlich sind Säcke für Bio- bzw. Restabfälle, die bei größeren Mehrmengen weiterhelfen.

Was kommt wo hinein?

Die meisten Fragen beantwortet die Tabelle auf der nächsten Seite. Eine umfangreiche Übersicht aller Abfallarten findet sich auf unserer Website [awr.de](http://www.awr.de). Von dort können Sie auch Sortieranleitungen in diversen Fremdsprachen als PDF-Datei herunterladen.

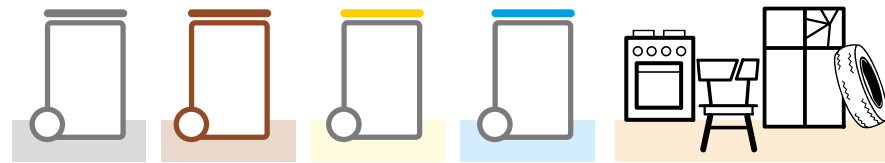
Fragen Sie die Profis

Nicht nur, aber auch bei ganz komplizierten Sortierfragen bekommen Sie kompetente Auskunft von den Experten unseres Service-Telefons.

Unter ☎ (0 43 31) 345 - 123 erreichen Sie uns montags bis donnerstags von 7:30 Uhr bis 17:00 Uhr und freitags von 7:30 Uhr bis 15:00 Uhr.



SO SORTIEREN SIE RICHTIG

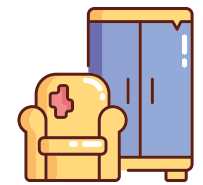


Restabfall	Bioabfall	Verpackungen	Altpapier	Sonstige Abfälle
Asche (aus Kohle) Glasscherben, Spiegelglas und anderes Glas (kein Behälterglas) Glühbirnen und Halogenleuchten (keine Energiesparlampen und keine LEDs) Hundekot kaputtes Spielzeug Kassenbons aus Thermopapier Katzenstreu Kehricht Kerzenreste Porzellan Putzlappen, Schwämme Staubsaugerbeutel Taschentücher Video-kassetten Windeln Zahnbürsten Zigarettenkippen	Asche (aus unbelastetem Holz) Blumen und Blätter Eierschalen Filtertüten Fischgräten Gemüseabfälle Kleintierstreu Knochen Knüllpapier Nusschalen Obstschalen Rasenschnitt Speisereste Stauden und Kräuter Teebeutel Verdorbene Lebensmittel Speiseöle und Frittierfette (erkaltet) Achtung! <i>Bitte keine „kompostierbaren“ Plastiktüten und Fremdstoffe (z. B. Plastik, Glas etc.) in die Biotonne!</i>	Alufolien Haarshampoo-flaschen Joghurtbecher Konservendosen Obst- / Fleischschalen aus Kunststoff Plastiktüten Saft- / Milchkartons Spül- / Putzmittelflaschen Verschlüsse / Deckel Zahnpastatuben	Briefumschläge Bücher Geschenkpapier Kartons Kataloge Notizzettel Pappschachteln Schreibblöcke Schulhefte Zeitschriften Zeitungen	Altglascontainer An vielen öffentlichen Stellen und auf den AWR-Wertstoffhöfen stehen Glascontainer für die Sammlung von Flaschen und anderen Behältergläsern bereit. Sperrmüll wird einmal jährlich in jedem Ort des Kreises abgeholt und kann alternativ dazu auch während der Öffnungszeiten auf den AWR-Wertstoffhöfen abgegeben werden. Metalle und Elektroschrott können Sie kostenlos bei den AWR-Wertstoffhöfen abgeben. Kostenpflichtig wird die Abgabe, wenn Kabel abgeschnitten, oder Elektronikteile herausgenommen wurden. Im Kreisgebiet stehen zudem Container für Elektrokleingeräte zur Verfügung. Auf unseren AWR-Wertstoffhöfen in Altenholz, Borgstedt, Eckernförde, Kronshagen, Nortorf, Osterrönfeld, und Rendsburg finden täglich Sammlungen von Schadstoffen statt. Alle weiteren AWR-Wertstoffhöfe bieten diesen Service an festen Terminen oder Wochentagen. Alttextilcontainer In der Nähe der meisten Altglascontainer und auf den AWR-Wertstoffhöfen stehen auch Container für die Sammlung von Alttextilien (nur in Säcken verpackt!) zur Verfügung. → Standorte / Termine auf www.awr.de oder in der AWR-App

FRAGEN?

WWW.AWR.DE
SERVICE@AWR.DE
SERVICE-TELEFON:
 (0 43 31) 345 - 123

AWR APP:



ALLES SPERRMÜLL?

Um es humorvoll auszudrücken: Es gibt zwei Arten von Sperrmüll. Jenen, den man mit gesundem Verstand dafür hält und jenen, der es im Sinne der Abfallsatzung wirklich ist.

Zu groß für die Tonne

Sperrmüll ist nur das, was man in die Restabfalltonne werfen würde, wenn es denn hineinpasste. Praktisch heißt das: nicht wiederverwendbarer recyclingfähiger Hausrat, also hauptsächlich kaputte Möbel, Matratzen, Teppiche. Nicht verwertbare Kleinteile, auch in großen Kartons gesammelt, sind kein Sperrmüll und gehören in die Restabfalltonne.

Zu wertvoll zum Vernichten

Alles, was als Gegenstand oder stofflich wiederverwertet werden kann, zählt nicht zum Sperrmüll! Dazu gehören u. a. Elektrogeräte und Altmetallteile (z. B. Fahrräder). Solche Dinge bringen Sie bitte zu einem Wertstoffhof, wo sie kostenlos angenommen werden.

Der kleine Unterschied

Immer wieder werden Waschbecken, Spülen, Zimmertüren und Ähnliches zum Sperrmüll gestellt, und die Enttäu-schung ist groß, wenn so etwas nicht mitgenommen wird. Der Grund: Was fest im Haus verbaut ist, gilt als „Bauabfall“ und zählt nicht zum Hausrat.

Faustregel: Nur, was man auch bei einem Umzug mitnehmen würde, gilt als Sperrmüll, alles andere sind sperrige Abfälle. **Aber: Reifen und Felgen gehören nicht auf den Sperrmüll!**

Zu gut für den Sperrmüll?

Lesen Sie auf Seite 8, wie Sie ganz einfach zur Abfallvermeidung beitragen können.

DREI WEGE, SPERRMÜLL LOSZUWERDEN

- ✓ **Schnell:** die kostenlose Selbstanlieferung auf einem Wertstoffhof
- ✓ **Einfach:** die jährliche Sperrmüllsammlung
- ✓ **Komfortabel:** Straßenrandabholung Sperrmüll für 60,- Euro*
 Straßenrandabholung E-Geräte / Metall für 50,- Euro*
 - Bestellung online über das Formular auf www.awr.de
 - Bestellkarten gibt es auf den AWR-Wertstoffhöfen oder in der AWR-KaufBar

* für die Straßenrandentsorgung inklusive Abfuhr und Verwertung pro Haushalt, alle genannten Preise verstehen sich brutto inkl. 19% MwSt.

WERTSTOFFHÖFE IM KREISGEBIET*

Wohin mit jenen Abfällen, für die es keine Tonnen, Säcke oder Sammelcontainer gibt oder die in keine Abfalltonne passen? Die Antwort lautet: zum Wertstoffhof! Holz oder Kunststoffe, Renovierungsabfälle oder Elektrogeräte, Schadstoffe, Altmetalle, Korken, CDs ... Für wirklich alles, was nicht vom Hol-System erfasst wird, findet sich hier der passende Container.



Container, Fass oder Sack landet, kann es auf den richtigen Recyclingweg gelangen. Manches muss auch gesondert gelagert oder gesichert werden, wie zum Beispiel Lithium-Ionen-Akkus, so klein und harmlos sie auch aussehen. Was wohin kommt, wissen die Abfallfachleute auf den Wertstoffhöfen ganz genau.

Bitte beachten: Beim Entladen Ihres Fahrzeuges können wir Sie nicht unterstützen.

* Anwohner*innen aus Randbereichen des Kreises dürfen Ihre Wertstoffe und Abfälle auch hier abgeben: KBA Bargenstedt, TBZ-Recyclinghof Neumünster, ASF-Recyclinghof Kappeln.

Das meiste kostenlos

Alle wirklichen Haushaltsabfälle, wie Elektrogeräte, Fahrräder und andere Metallgegenstände, Schadstoffe, Sperrmüll usw. werden kostenlos angenommen. Lediglich für Bauabfälle (z. B. Schutt, Fenster, Türen, Bauholz, Duschkabinen) sowie Pflanzenabfälle, Altöl und Autoreifen werden geringe Entgelte fällig.

Bitte einweisen lassen

Wertstoffhöfe sind nicht einfach nur Annahmestellen, sondern zugleich differenzierte Sortierstationen. Nur wenn alles gleich im richtigen



Gut sortiert: Die passenden Container für alles, was vom Hol-System nicht erfasst wird.

Der beste Weg: Weiternutzung

Abfälle, die eigentlich gar keine sind, sondern nur ihren Besitzer*innen im Wege stehen, werden am besten entsorgt, indem sie neue Nutzer*innen finden. Gute Dinge werden deshalb schon auf den Wertstoffhöfen beiseite

gestellt. Nach einem Check in der AWR-Reparierbar, der Reinigung und ggf. kleineren Reparaturen werden sie dann zum Verkauf in der AWR-KaufBar angeboten. Wem das nützt (außer der Umwelt) und wie es genau funktioniert, lesen Sie auf den folgenden Seiten. ➔

DIE ÖFFNUNGSZEITEN UNSERER WERTSTOFFHÖFE



Montag: geschlossen; **Dienstag bis Freitag:** 9:00 – 17:00 Uhr

Mittagspause: 12:00 – 12:30 Uhr

Samstag: 9:00–13:00 Uhr

Ostersamstag, Heiligabend und Silvester sind die Wertstoffhöfe geschlossen.

Hinweis: Das Kassensystem auf den AWR-Wertstoffhöfen wurde umgestellt. Ab sofort ist daher ausschließlich bargeldlose Bezahlung per Girokarte, Kreditkarte oder per Smartphone sowie Smartwatch für kostenpflichtige Abfälle möglich. Die Zahlung erfolgt am Kassenautomat. Bargeld kann grundsätzlich nicht mehr angenommen werden.

Anfahrtskizzen und tagesaktuelle Änderungen > www.awr.de



GÜNSTIG FÜR DIE GUTE SACHE

FLOHMARKT & KAUFBAR

Vieles, was die einen gerne loswerden wollen, würden andere gerne haben. Aus diesem simplen Umstand wurde die Idee des Flohmarkts geboren. Wir haben den Gedanken ein wenig abgewandelt und eine soziale Komponente hinzugefügt. Abfallvermeidung trifft soziales Sponsoring.

Erlöse für gute Zwecke

Was wir vor dem Abfall retten, wird auf den Flohmärkten von ehrenamtlichen Helfern gemeinnütziger Organisationen verkauft. Die Erlöse kommen vollständig diesen Organisationen zugute. So entsteht ein dreifacher Nutzen: Abfallvermeidung, Schnäppchen für die Kunden und Einnahmen für gesellschaftlich sinnvolle Zwecke. Flohmarktpartner kann jede als gemeinnützig anerkannte Organisation aus dem Kreisgebiet werden.



Fast wie im Kaufhaus

Der Reiz eines klassischen Flohmarkts besteht im bunten Durcheinander. AWR-Flohmärkte sind übersichtlich nach Warengruppen geordnet. So ist schnell gefunden, wonach der Kaufsinn steht. Und da die Veranstaltungen in einer Halle stattfinden, kann einem auch das schlechteste Wetter nichts anhaben.

AWR-KaufBar – der Dauerflohmarkt

Die Mengen an einwandfreien Gebrauchtgegenständen, die auf den Wertstoffhöfen eingesammelt werden, ist im Laufe der Jahre so groß geworden, dass unsere AWR-Flohmärkte nicht ausreichen, um alles unters Volk zu bringen. Deshalb haben wir zusätzlich in Büdelsdorf in der Hollerstraße 81 ein Secondhandmarkt eingerichtet, die AWR-KaufBar. In gediegenem Ambiente mit Ruhecke zum Schmökern und Ausprobieren werden Sie hier rund ums Jahr fündig.



AWR-Reparierbar

Nicht alles, was auf den Wertstoffhöfen als im Prinzip geeignet zur Weitergabe befunden wird, ist in tadellosem Zustand. Manchmal sind kleinere Reparaturen fällig. Dafür haben wir eine professionelle Werkstatt eingerichtet, die AWR-Reparierbar.

> **Kontakt AWR-KaufBar:**
☎ (0 43 31) 4 59 91 33 oder
✉ kaufbar@awr.de

Öffnungszeiten AWR-KaufBar
Hollerstraße 81 in Büdelsdorf:

Mo: geschlossen
Di, Mi, Fr: 9:30 bis 17:00 Uhr
Do: 9:30 bis 18:00 Uhr
Sa: 9:30 bis 14:00 Uhr



Die AWR-KaufBar auf Instagram



Die TauschBar – Tauschen statt Kaufen

Mit der neuen AWR-TauschBar ergänzt die AWR ihr Angebot um ein innovatives Format: Hier wird nicht gekauft, sondern getauscht. Teilnehmende bringen gut erhaltene Gegenstände passend zum Thema der jeweiligen Tauschbörse mit und erhalten dafür Tauschmarken. Diese „Währung“ kann direkt gegen neue Schätze eingelöst werden – maximal zehn Marken pro Person sorgen für Fairness, aber mehr Dinge abzugeben ist natürlich erlaubt!



Nachhaltigkeit zum Mitmachen

Ob Flohmärkte, KaufBar oder TauschBar – die AWR zeigt, wie viel Freude Abfallvermeidung machen kann. Feiern Sie mit uns 5 Jahre KaufBar und entdecken Sie die Möglichkeiten der Wiederverwendung! Gemeinsam schaffen wir Mehrwert für Mensch und Umwelt.

BIO-RECYCLING

DIE KÖNIGSDISZIPLIN

Recycling – in den meisten Fällen verspricht der Begriff etwas mehr, als er halten kann. Aus Kunststoff wird nie wieder Erdöl und aus Altpapier kein neuer Baum. Trotzdem ist es freilich sinnvoll und notwendig, durch die immer neue Nutzung einmal gewonnener Rohstoffe, deren Verbrauch zu reduzieren. Beim Bioabfall ist das anders.

Saubere Energie

Pflanzen setzen sich bekanntlich aus dem zusammen, was sie aus der Erde und der Luft ziehen können. Das allein reicht aber nicht, es fehlt noch die Energie, die sie aus dem Sonnenlicht gewinnen. Umgekehrt heißt das, dass man Pflanzen nicht nur wieder zu Erde machen, sondern auch die in ihnen gespeicherte Energie nutzen kann. Und genau das geschieht in der Bioabfall-Behandlungsanlage (BBA) in Borgstedt.

Der Bioabfall wird zu energiereichem Gas vergoren, mit dem Blockheizkraftwerke betrieben werden, abgasarm und CO₂-neutral.

Aus der Tonne in die Steckdose:

Dass Abfälle aus Küche und Garten sowie Speisereste nicht wertlos sind beweisen wir bei der AWR tagtäglich. Gut 8 Millionen Kilowattstunden Strom werden jährlich aus rund 60.000 Tonnen verarbeitetem Bioabfall gewonnen,

genug für 2.000 Vier-Personen-Haushalte. Strom aus Bioabfall wird in unserer BBA schon seit 2008 gewonnen und ins öffentliche Netz eingespeist.

Auf unserem Betriebsgelände in Borgstedt zwei Elektrotankstellen für E-Mobil-Nutzer zur Verfügung – natürlich mit 100 % Ökostrom aus dem Bioabfall der Region.

› www.awr.de

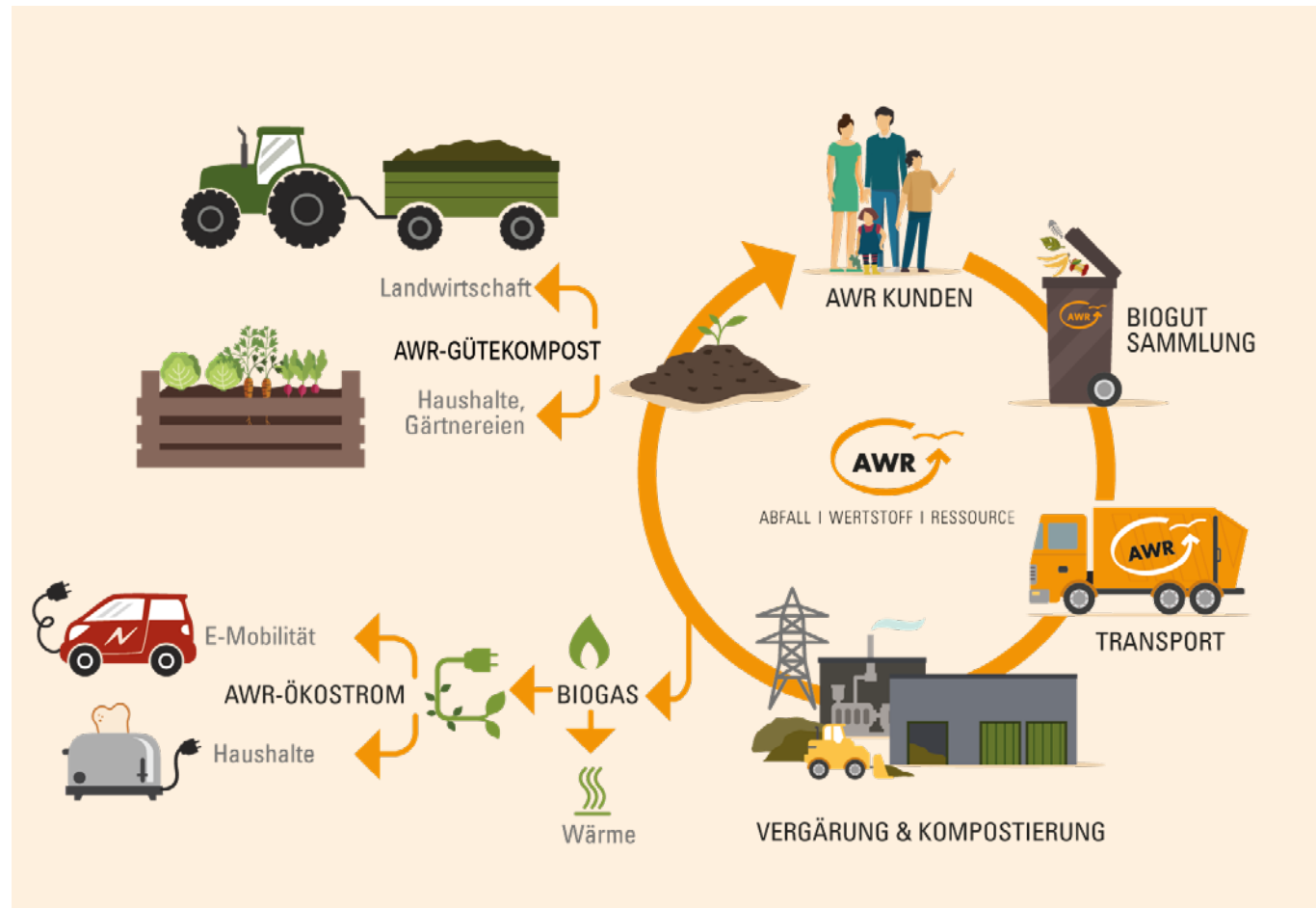
Zurück auf die Felder

Den Energiegehalt des Bioabfalls zu nutzen, ist indessen nur der erste Schritt. Nach der Vergärung folgt die professionelle Kompostierung. Ein bisschen schneller als auf dem klassischen

Komposthaufen und auch ein bisschen besser – garantiert unkrautfrei und hygienisiert. Was dabei herauskommt, ist ein AWR-Gütekompst, der sogar die hohen Standards für die Verwendung in der biologischen Landwirtschaft erfüllt. Und dieser Kompost geht als Bodenverbesserer und Dünger auf

die Felder der Umgebung. Es könnte also sein, dass Ihr heutiges Gemüse aus dem Bioabfall des letzten Jahres entstanden ist. Und mit dem, was nicht zu Gemüse geworden ist, kochen Sie vielleicht gerade.

So schließt sich der Kreislauf – mehr Recycling geht nicht!



NATÜRLICHES DOPING FÜR DEN GARTEN

AWR-GÜTEKOMPOST

In erster Linie geht unser zertifizierter AWR-Gütekompst in die Landwirtschaft. Aber auch Kleingärtner*innen schätzen dieses Spitzenprodukt. Fein abgesiebt und in gartengerechter Portionierung ist unser AWR-Gütekompst auch für Privatleute erhältlich.

Privatkunden erhalten ihn als Anhängerladung oder in Kleinmengen auf unseren Kompostierungsanlagen in **Eckernförde und in Borgstedt**:

Preise, Öffnungs- und Verladezeiten
 > www.awr.de

Kompost für die Landwirtschaft

Gerne organisieren wir den Transport unseres AWR-Gütekompstes auf Ihre Betriebsflächen. Dabei gehen wir auf



Ihre Wünsche bzgl. des Transportmittels (Streuer, Traktor mit Anhänger, Abschiebewagen etc.) ein.

> **Preise auf Anfrage**

KONTAKT

Dirk Lausen

☎ (0 43 31) 345 - 164

E-Mail: kompost@awr.de

Dr. Claudia Söhrmann

☎ (0 43 31) 345 - 183

AWR-PREMIUM-KOMPOST AUF EINEN BLICK:

Ein organischer Dünger und Bodenverbesserer, der Ressourcen und Klima schützt. AWR-Gütekompst ist bestens geeignet für Rasen und Beete im Gemüsegarten. Er enthält alle Haupt- und Spurennährstoffe in einem für Pflanzen ausgewogenen Verhältnis.

- ✓ **RAL zertifiziert**
- ✓ **Regional hergestellt**
- ✓ **Hoher Nährstoffgehalt**



- ✓ **Bioland und Naturland geeignet**
- ✓ **Geeignet für Wasserschutzgebiete**



DAS WISSENS- UND ERLEBNISZENTRUM AW-ERLE

UMWELTBILDUNG BEI DER AWR

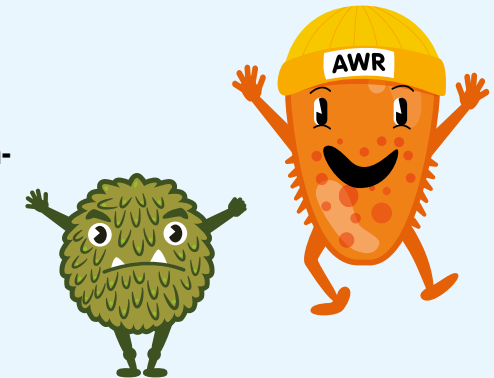
„Was wir heute tun, entscheidet darüber, wie die Welt morgen aussieht.“

(Marie von Ebner-Eschenbach)

Was kann ICH für eine gerechte, nachhaltige und ökologische Welt tun?

In unserem außerschulischen Lernort, mit einem Erlebnissgarten und AW-Erle-Seminarhaus, gehen wir lösungsorientiert und begreifbar dieser Frage nach und finden individuelle Antworten.

Angefangen bei Kindergartenkindern, über Schülerinnen und Schüler, Lehrerinnen und Lehrer, Multiplikatoren sowie Erwachsenengruppen gestalten wir individuell zugeschnittene Gruppenangebote und Führungen zu folgenden Themen:




THEMENAUSWAHL

- > Vermeidung Verwertung von Abfall
- > Upcycling-Projekte
- > Fast und Slow Fashion
- > Nachhaltigkeit

Was bieten wir noch?

Ein Besuch in Borgstedt ist aus unterschiedlichen Gründen nicht möglich? Dann greifen Sie gerne auf unsere kostenlosen Verleihmaterialien und unser Unterrichtsmaterial zum Download zurück.



Kontakt  ☎ (0 43 31) 345-182 · aw-erle@awr.de

WEBSITE · SOCIAL-MEDIA · KUNDENSERVICE

STETS UMFASSEND INFORMIERT

Wer umfassende und aktuelle Informationen über die Abfallwirtschaft im Kreis Rendsburg-Eckernförde sucht, ist mit unserer Website bestens bedient. Bei uns finden Sie mit wenigen Klicks genau das, was Sie suchen.

Alles auf den ersten Blick

Was gewöhnlich am meisten interessiert, sind Termine, Preise, Entsorgungswege, häufige Fragen und ganz aktuelle Nachrichten, wie zum Beispiel Störungsmeldungen. Zu all diesen Informationen kommen Sie direkt von der Startseite aus und ohne den dazugehörigen

Button lange suchen zu müssen. Für alle, die es etwas genauer wissen wollen, bieten wir in längeren Artikeln auch (Hintergrund-) Informationen an, die über die Tagesaktualität hinausgehen. Schauen Sie doch einfach mal rein unter www.awr.de.

DIE APP ZUM ABFALL

Die AWR-App erinnert zuverlässig am Vortag an die bevorstehende Abfuhr, beinhaltet ein Abfall-ABC, und führt per Navi-Funktion zum nächsten Container für Glas, Elektrokleingeräte oder zu einem AWR-Wertstoffhof uvm.

Die App ist kostenlos in Ihrem App-Store erhältlich.



Darf's etwas mehr sein?

Unsere Social-Media-Redaktion sammelt laufend interessante Neuigkeiten aus dem großen Themenfeld der nachhaltigen Ressourcenwirtschaft.

Die AWR-KaufBar hat sogar Ihren eigenen Instagram-Account. Mehrfach pro Woche werden hier aktuelle Schätze aus dem Verkauf und auch schon mal ein Blick hinter die Kulissen gezeigt.

Jetzt Follower werden und keine Info mehr verpassen! www.awr.de



facebook/awr



instagram/awr



instagram/awr-kaufbar

Persönlich – Kundenservice der AWR

Kunden der AWR wissen es zu schätzen, dass sie mit telefonisch vorgebrachten Wünschen oder Fragen nicht in einem anonymen Call-Center landen, sondern bei Anruf mit einer kompetenten Person in Borgstedt verbunden werden, die sofortigen Zugriff auf alle Informationen hat und nahezu jedes Anliegen noch während des Gesprächs bedienen kann. Sie erreichen uns telefonisch montags bis donnerstags von 7.30 bis 17.00 Uhr und freitags von 7.30 bis 15.00 Uhr.

Wenn sie lieber persönlich vorbeischauchen möchten, empfangen wir Sie gerne montags bis donnerstags zwischen 8.00 und 15.00 Uhr oder freitags zwischen 8.00 und 13.00 Uhr in unserem Verwaltungsgebäude, Borgstedtfelde 15 in Borgstedt.

Falls Ihnen außerhalb unserer Ansprechzeiten etwas einfällt oder Sie sich mögliche Wartezeiten am Telefon ersparen möchten, schicken Sie uns einfach eine E-Mail an: service@awr.de

IMPRESSUM

Abfallwirtschaft Rendsburg-Eckernförde GmbH · Borgstedtfelde 15 · 24794 Borgstedt

REDAKTION Ralph Hohenschurz-Schmidt (V.i.S.d.P.)

TEXT Wort und Wirkung, AWR

SATZ & LAYOUT AWR

FOTOS abfallbild.de, AWR

Gedruckt auf 100% Recyclingpapier



LITHIUM-BATTERIEN & -AKKUS RICHTIG ENTSORGEN

Die richtige Entsorgung von Lithium-Batterien und Akkus ist entscheidend: Sie enthalten wertvolle Rohstoffe, aber auch Schadstoffe und bergen Brandgefahr. Falsch entsorgt können sie Brände in Müllwagen oder Sortieranlagen auslösen und giftige Gase freisetzen. **Beschädigte Batterien unbedingt fachgerecht und vorsichtig entsorgen – und zwar so:**

Geben Sie Batterien und Akkus kostenlos bei Rücknahmestellen im Einzelhandel oder auf den AWR-Wertstoffhöfen im Kreis Rendsburg-Eckernförde ab. Auf den Wertstoffhöfen nutzen Sie bitte die Sammelbehälter.



Abfallwirtschaft Rendsburg-Eckernförde GmbH

Borgstedtfelde 15 · 24794 Borgstedt

Service-Telefon ☎ (0 43 31) 3 45-123

service@awr.de

www.awr.de

