


Kostenlose Sperrmüllsammlung

Einmal pro Jahr erfolgt die kostenlose Sperrmüllabfuhr. Bei dieser Abholung nehmen wir keine Elektrogeräte und keine Metallgegenstände mit. Ihre Sperrmülltermine finden Sie in Ihrem persönlichen Abfuhrkalender auf www.awr.de.

Bitte beachten:

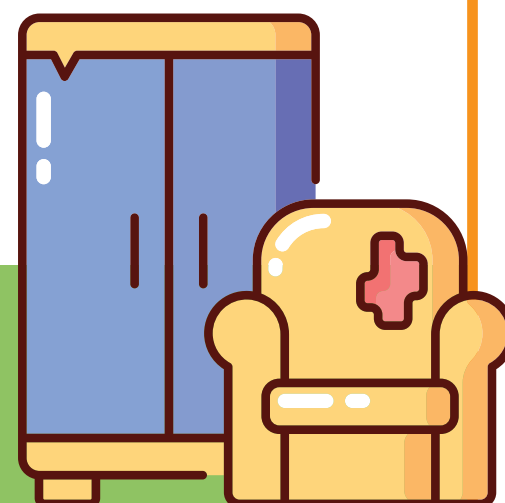
- Bereitstellung des Sperrmülls **am Abfuhrtag vor 7 Uhr** am befahrbaren Straßenrand (NICHT auf dem Grundstück)
- Scharfkantige Teile wie zum Beispiel Nägel, Glasscherben usw. entfernen (Verletzungsgefahr!)
- Keine Gegenstände mit eingebauten Akkus (wie z. B. in Liegesesseln) zur Abholung hinstellen (Explosions- und Brandgefahr!) 

Definition Sperrmüll (Abholung durch AWR vom Straßenrand)

Sperrige Gegenstände aus dem privaten Haushalt, die...

- ... wegen ihrer Größe nach zumutbarer Zerkleinerung nicht in die Restabfalltonne passen,
- ... so schwer sind, dass sie nicht über die Restabfalltonne entsorgt werden können,
- ... von zwei Personen von Hand zu verladen sind,
- ... ein Maximalgewicht von 70 kg nicht überschreiten.

Die individuelle Alternative → Nutzen Sie unser kostengünstiges Angebot „Sperrmüll auf Abruf“ (www.awr.de).



Beispiele → Diese Gegenstände gehören zum Sperrmüll und werden mitgenommen

Aquarium (max. 1 m, max. 70 kg, ohne Leuchtmittel)	Kindertraktor	Sandkiste (Kunststoff)	
Badezimmerschrank	Kinderwagen (ohne Metallgestänge)	Schlauchboot (zerlegt)	
Bett	Koffer (leer)	Schlitten	
Bilderrahmen (groß)	Lattenrost (nur aus Holz oder Kunststoff)	Schrank	
Blumenkübel (groß)	Leiter (Holz)	Schreibtisch	
Kunststoffeimer	Matratze	Sessel	Teppich / Teppichreste (max. 1,60 m)
Fliegengitter (mit Rahmen)	Obstkiste aus Holz	Skateboard	Teppichfliesen (gebündelt)
Federbett	Planschbecken (max. 70 kg, max. 1,60 m)	Skier	Tisch
Gardinenbrett	Regal	Sofa	Tischtennisplatte (zerlegt in 2 Teile, ohne Metallgestänge)
Gartentisch / Gartenstuhl (nur aus Kunststoff / Rattan)	Regentonne	Spiegel	Wäschewanne (leer)
Hundekorb	Rutsche (Kunststoff)	Strandkorb (zerlegt)	Zelt (ohne Metallstangen)
Innenjalousien		Stuhl	
		Surfbrett (zerlegt in 2 Teile)	



Das ist kein Sperrmüll, das bleibt stehen: Dinge, die zum Haus selbst gehören. Die ehemals festmontierte Markise, das Waschbecken, Fensterrahmen, Türen oder Zaunelemente sind kein Sperrmüll, sondern Bauabfälle. Diese Materialien ebenso wie Autoreifen und Felgen können Sie gegen geringes Entgelt auf den Recyclinghöfen abgeben. Auch Kleinteile, die in einem großen, sperrigen Gefäß verstaut wurden, werden nicht mitgenommen und sollten in der Restabfalltonne entsorgt werden.

Beispiele → Diese Gegenstände gehören nicht zum Sperrmüll und werden nicht mitgenommen:

Aluleiter	Elektrogeräte	Kaninchenstall	Rasenmäher (Benzinmotor)	Toilette / WC-Spülkasten
Autoteile (Kotflügel, Sitze etc.)	Fahrrad / Fahrradanhänger	Kartons (leer und gefaltet)	Rasenmäher (Elektromotor)	Tretroller
Bauholz / Altholz	Fenster	Kettcar	Reifen	Tür
Bauschutt (Steine / Kacheln etc.)	Fußleisten	Kühlgerät	Säcke (befüllt mit Kleinteilen)	Vogelvoliere/-käfig
Bügelbrett	Gartengeräte (Spaten, Harke)	Laminat	Schubkarre	Waschbecken
Deckenverkleidung	Gefriergerät	Lampe (ohne Leuchtmittel)	Staubsauger	Wäschespinn
Duschkabine / -wanne	Grill: Kohle/Gas	Ölofen	Steine	Wäscheständer (klappbar)
Edelstahlpüle	Hollywoodschaukel (zerlegt)	Ölradiator	Tapeten	
		Paletten-Möbel	Teller	

→ Diese Gegenstände können Sie z. B. auf einem unserer Recyclinghöfe in der Nähe entsorgen. Mehr auf www.awr.de oder rufen Sie uns an: Service-Telefon: (0 43 31) 345 - 123

